



Hausautomation &  
Industrietechnik GmbH

## Übersicht



### Wir liefern:

**Komponenten zur Energiedatenerfassung**  
( Zähler, Multifunktionsanzeigen, Modems, Software )

**Komplette Zählerverteiler - anschlussfertig**  
( nach EVU-Standard, kundenspezifische Ausführungen )

**Komplette Fernübertragungsanlagen**

**Anlagen zur Fernüberwachung**  
( Umspannwerke, Zähleranlagen, Pump- und Hebeanlagen )

**Planung, Montagen und Inbetriebnahmen**

### Kurz über uns:

Die H&IT GmbH ist als ausführendes Ingenieurbüro für Automatisierung seit 1992 mit Sitz in Berlin tätig. Bereits mit der Markteinführung von elektronischen Zählern wurde eine eigene Lösung zur Energiedatenerfassung erfolgreich im Markt platziert. Heute gehören sehr viele namhafte Kunden der Branche zu unseren Kunden und können von unserer langjährigen Erfahrung profitieren.

**Sie haben ein Problem ? – Wir haben die Lösung !**

**Ihr zuverlässiger Partner seit 1992**

H&IT Hausautomation & Industrietechnik GmbH

Tempelhofer Damm 1-7, Geb. 5a  
Telefon +49 (0) 30 25299185  
www.hit-berlin.de

D-12101 Berlin- Tempelhof  
Fax +49 (0) 30 25299184  
info@hit-berlin.de





# Anlagen - Systemtechnik

**Erfahrungen in der Industrie-Automatisierung - Ihr Vorteil !**

- **Überwachung von Zähleranlagen**
  - Zähler mit Hilfsspannung
  - Zähler am Netzanschlusspunkt
- **Überwachung von Netzübergabestationen**
  - Zugangskontrolle
  - Schalterfall
  - sonstige Meldungen ( USV, Wassereinbruch, .. )
- **EEG §6 Schaltungen**
  - Ersatz für Kupfer-Verkabelungen
  - bei fehlender Verbindungen UW - Parkrechner
- **Direktvermarkter-Aufschaltungen**
  - Datenaufbereitung
  - Erfassung der Momentandaten  
( aus dem Zähler, Meßumformer )
- **Lieferung und Planung kompletter Zähleranlagen**
  - Zählerschränke für Umspannwerke
  - Verteilerschränke für Einzelanlagen  
in WEAs, PV-Anlagen, Biogas, ...
  - Stand- und Wandschränke nach TAB
  - Kundenspezifische Schränke
  - Spezialschränke für Offshore

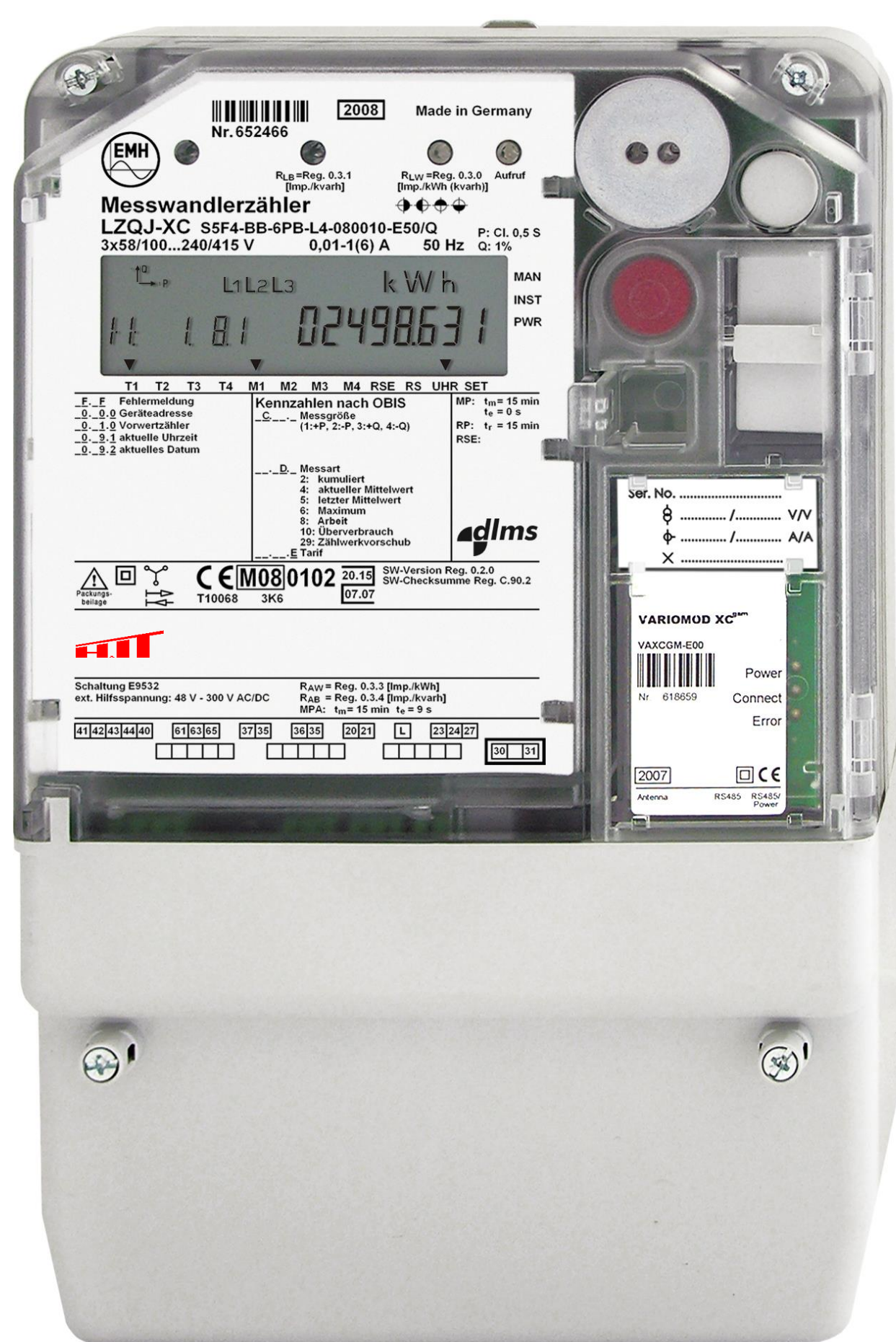




# Energiedatenerfassung

... mehr als ein MID-Zähler ...

Zähler für DIN-Zählerfeld, 19" Technik, Hutschiene in Cl. 0,2S | 0,5S | 1  
erhöhte Auflösung - für kleine Bezugsmengen  
für **Meßspannung bis 690 V** verfügbar  
integrierter Datenlogger für Energiegüte  
modulare erweiterbare Kommunikation  
**Anbindung an Scada- und PLC-Systeme**



## Kommunikation



Netzwerk (Ethernet (TCP/IP)  
Seriell RS-232, RS-485  
GPRS / GSM, incl. IPT  
Analog a/b  
BSI-Datenschnittstelle  
MODBUS®-RTU

## *HITenergy2scada*

MODBUS®-TCP Kommunikation  
für VDEW-Zähler mit Servicetabelle

Anschluss bis 16 Zähler über RS-485  
Multizugriff für mehrere Netzwerk-Systeme  
Parametrierung über Web-Browser  
Rohwert-Darstellung  
Service-Funktionen  
PoE oder 24 VDC Spannungsversorgung

Scada-Systeme  
PLC-Systeme



# Kommunikationstechnik

**Unsere Lösungen aus einem Haus – Ihr Vorteil !**

## - Umrüstung von ISDN und Analogen Anschlüssen

- auf DSL mit Router, incl. Anpassung der Kommunikation
- auf LTE mit Router, incl. Anpassung der Kommunikation incl. SIM-Karten und erforderlicher Anträge

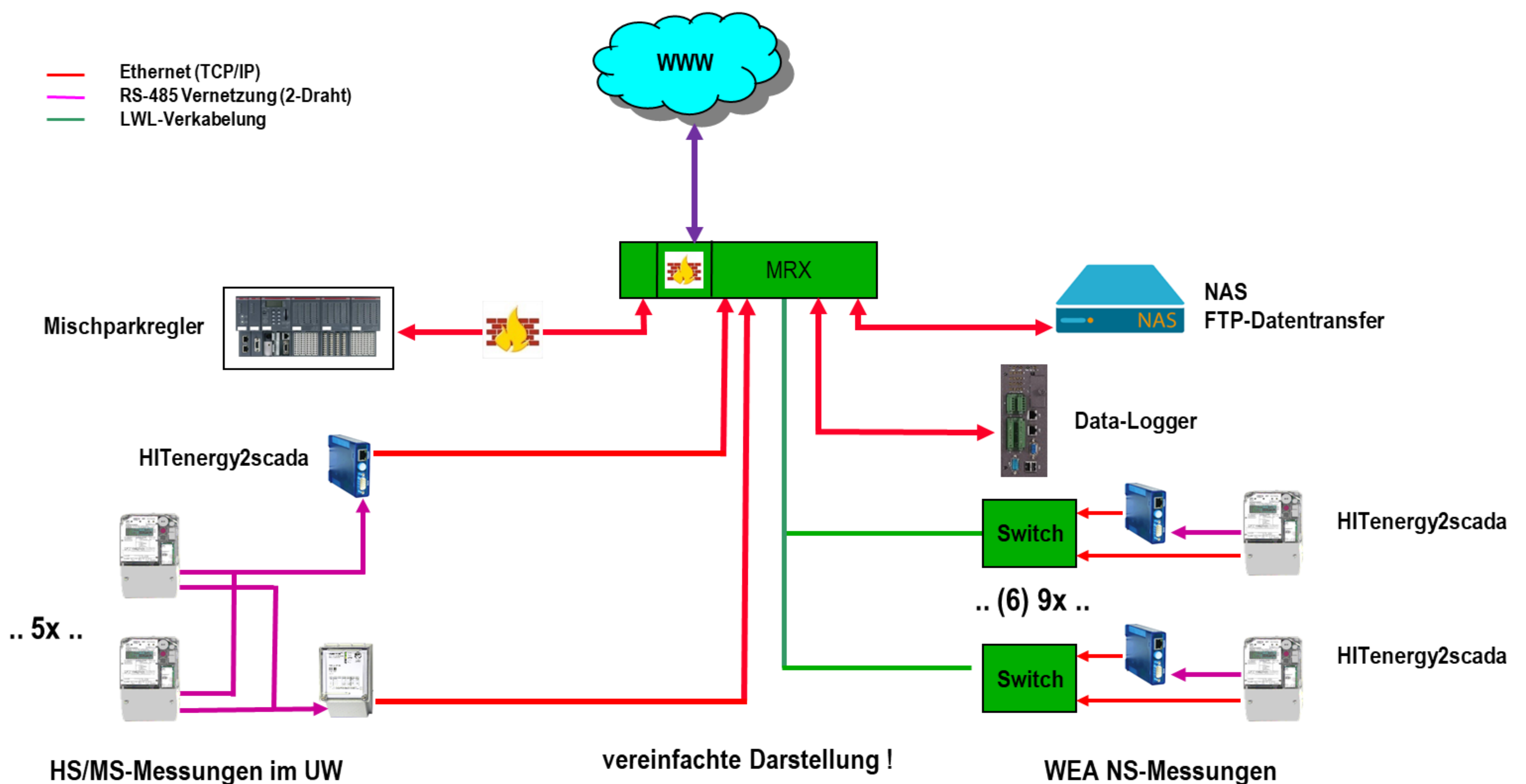
**„Schlüsselfertige“ Lösungen**

## - Modemanlagen umrüsten auf „Modem Over Ethernet“

## - Messungen und Analysen in Mischpark-Anlagen

- Momentandaten mit Energieflussrichtungen
- Analyse der Wirk- und Blindleistungen

### Energiedatenerfassung UW, WP, PV



**Modem  
overEthernet**



**LWL-Koppler  
RS232/485**



**Messumformer  
mit Display,  
MODBUS®-TCP**



**Kopfstation  
nach IEC 61131-3  
mit Webserver**